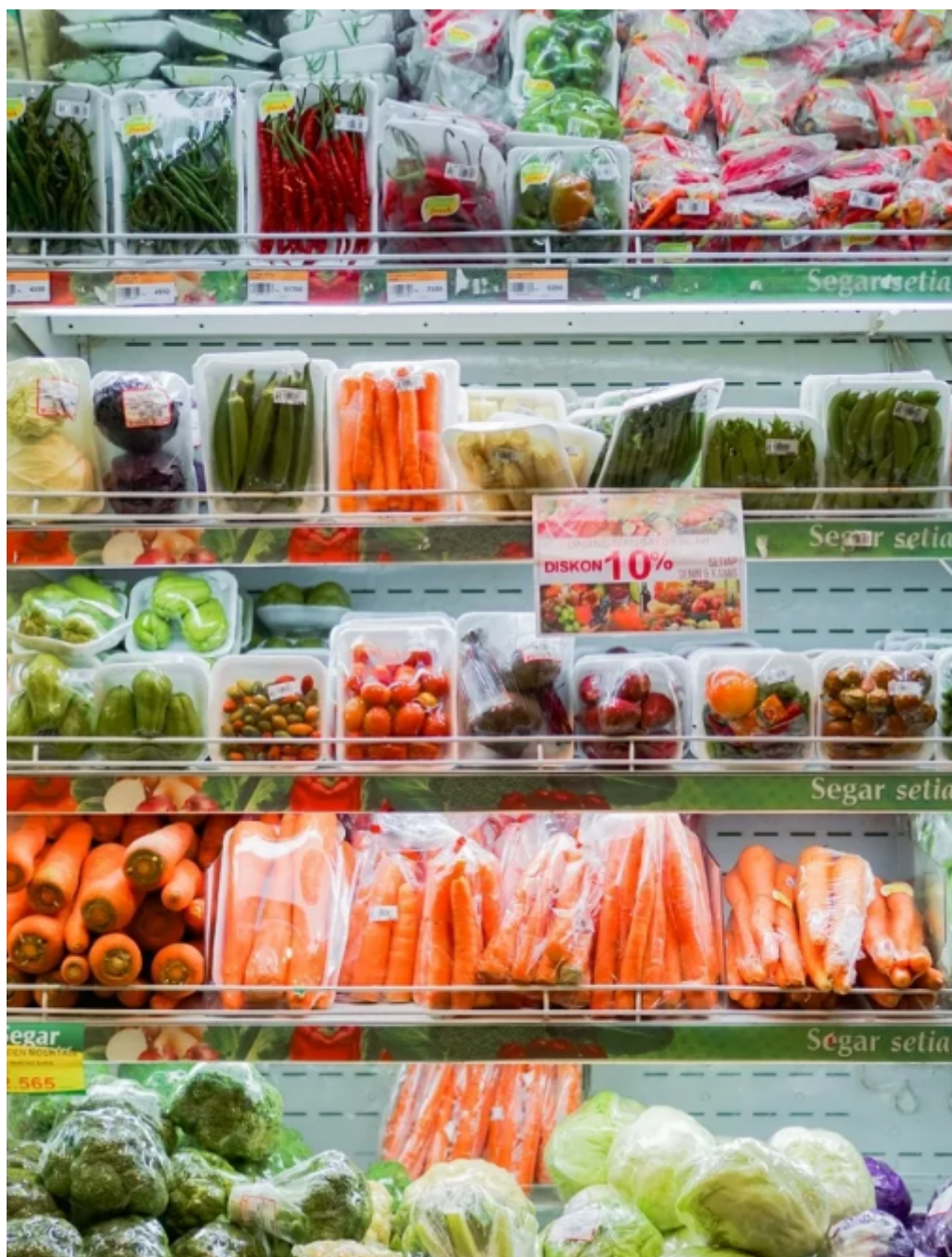


Свежие продукты/Готовые продукты/Упаковка фруктов и овощей Системные решения для взвешивания, ценообразования и маркировки

подробное описание :

Как этикетки продуктов, марки, ценники, этикетки для предотвращения эпидемий и т. д., которые видим на продуктах в супермаркетах или магазинах свежих продуктов, наносятся на упаковку?





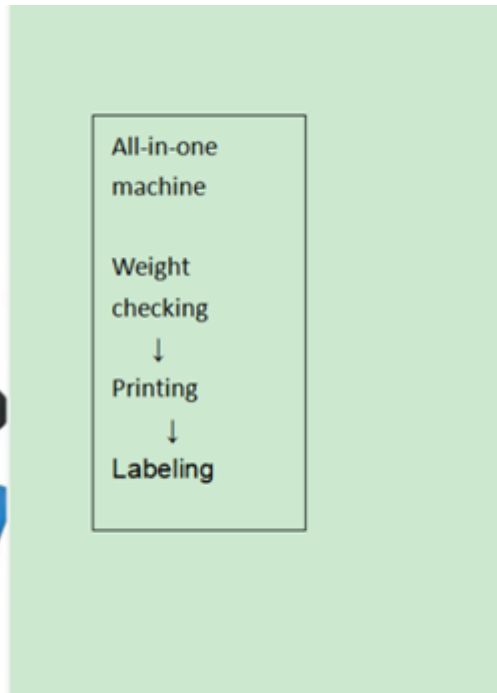
Для вышеуказанных приложений используется АВТОМАТИЧЕСКАЯ СИСТЕМА ВЕСОВОЙ-ЦЕННОЙ ЭТИКЕТКИ, которая также является ядром всей производственной цепочки. Предприятия реализуют взаимное сотрудничество аппаратного и программного обеспечения посредством управления данными, а также осуществляют обнаружение и управление эффективностью производства. Как производитель автоматических этикетировочных машин для взвешивания и ценообразования в Китае, мы рады поделиться дополнительной информацией об этой широко используемой СИСТЕМЕ ВЗВЕШИВАНИЯ, ЦЕНООБРАЗОВАНИЯ И МАРКИРОВКИ.

Автоматические весо-ценовые этикетировочные машины специально разработаны для применения в пищевой и производственной отраслях.

Преимущество систем взвешивания, маркировки и управления состоит в надежной модульной конструкции и интуитивно понятном и простом управлении.



Краткое введение в полностью автоматическую этикетировочную машину для взвешивания:



1. Процесс системной логики

Машина для взвешивания, ценообразования и этикетирования - это машина для взвешивания и этикетирования, которая должна взвешивать, печатать и маркировать каждый продукт. Перед началом производства автоматические этикетировочные машины для взвешивания и ценообразования должны получить текущую информацию о весе производства продукта от весовых машин и отправить промышленную компьютерную систему программного обеспечения в соответствии с информацией о весе. Программная система получает информацию о весе и в то же время отправляет название продукта, партию, дату производства и другую информацию на принтер, затем ПЛК управляет принтером для печати и маркировки.

2. Структура системы

Вся системная структура полностью автоматической этикетировочной машины для взвешивания разделена на взвешивающую часть, печатную часть и этикетировочную часть.

1). Весы отправляют информацию о весе

Отправьте информацию о весе через последовательный порт или сетевой порт, реализованный на весах.

2). Управление системой программного обеспечения для печати

В основном отвечает за получение данных весов, редактирование шаблонов печати, создание контента и т. д., а также за отправку данных печати на принтер.

3). Этикетировочная машина печать и этикетирование

Он в основном печатает этикетку автоматически и приклеивает этикетку в указанном месте при помощи цилиндрической и воздушной этикетировочной руки.

3. Кодирование символов, штрих-кодов, двумерных кодов

Совместимость с основными библиотеками шрифтов на международном рынке, также могут быть добавлены местные библиотеки шрифтов.

4. Список интерфейсов

1). Интерфейс сбора информации о весе весов;

Связь через последовательный порт RS232 или сетевой порт.

2). Интерфейс принтера

Последовательный порт RS232, USB или сетевой порт;

Через официальный драйвер Zebra или командный язык ZPL.

3). Эtiquетировочная машина ПЛК

Связь через последовательный порт RS232 или сетевой порт.

4). Промышленный компьютер

Установите подлинную систему WINDOW, в основном WIN7 и 10.