

Solución de impresión y etiquetado de etiquetas para botellas de agua personalizadas

Especificaciones :

Precio	Contacto con nosotros
Nombre de la marca	Hanyi
Lugar de origen	Shanghai, China
Cantidad mínima para ordenar	1 unit
Términos de pago	T/T
Capacidad de suministro	1000
Detalle de Envío	3días-7días
detalles del empaque	Caja de madera o pellets de madera, según las necesidades de los clientes

Introducción detallada :



La solución se compone de dos partes: Una impresora de etiquetas en color rollo a rollo de calidad industrial HY210 y una máquina de etiquetado automático, que realiza la función de impresión y etiquetado de etiquetas y hace que la producción de agua embotellada personalizada sea más fácil y eficiente.

Parte 1. Impresora industrial de etiquetas en color de rollo HY210

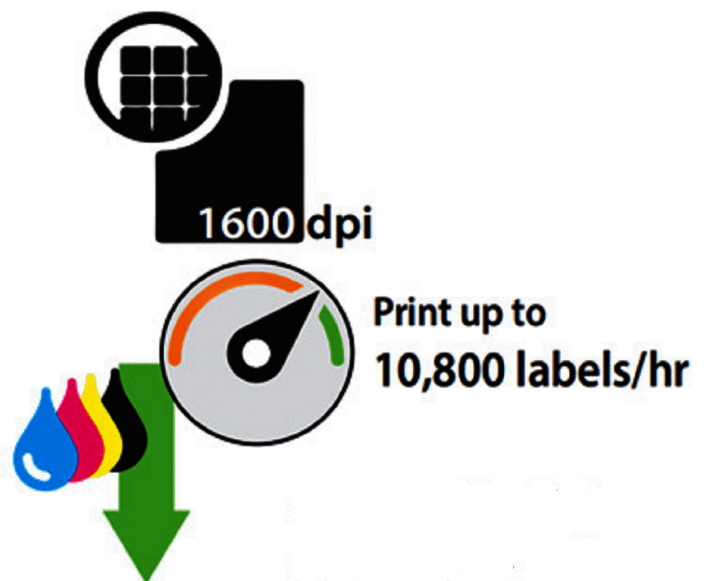
Diseñada para la impresión de etiquetas en color de alta resolución, alta velocidad, profesional y personalizada, el precio está dentro del rango aceptable de la mayoría de las empresas. Con una pequeña inversión, alta rentabilidad. Ampliamente utilizada, orientada a la producción de expertos multifacéticos (etiqueta personalizada para botellas de agua, etiqueta para zapatos, etiqueta médica, etiqueta química, etc.)



Ancho de impresión: máximo 215,9mm
 Resolución de impresión: máximo 1600dpi*1600dpi
 Velocidad de impresión: hasta 12 m/min
 Impresión de alta definición: 9m/min

Características principales

1. Tecnología avanzada de impresión Memjet Adopta la tecnología avanzada de flujo de tinta de página de color Memjet, puede producir una resolución de 1600*1600dpi de ultra alta definición. Imprime etiquetas claras y hermosas en una mejor forma para mejorar la calidad de la etiqueta y la imagen de la marca.



2. Imágenes de ultra definición y colores brillantes



Efecto de imagen HY210



Efectos de imagen de otras marcas

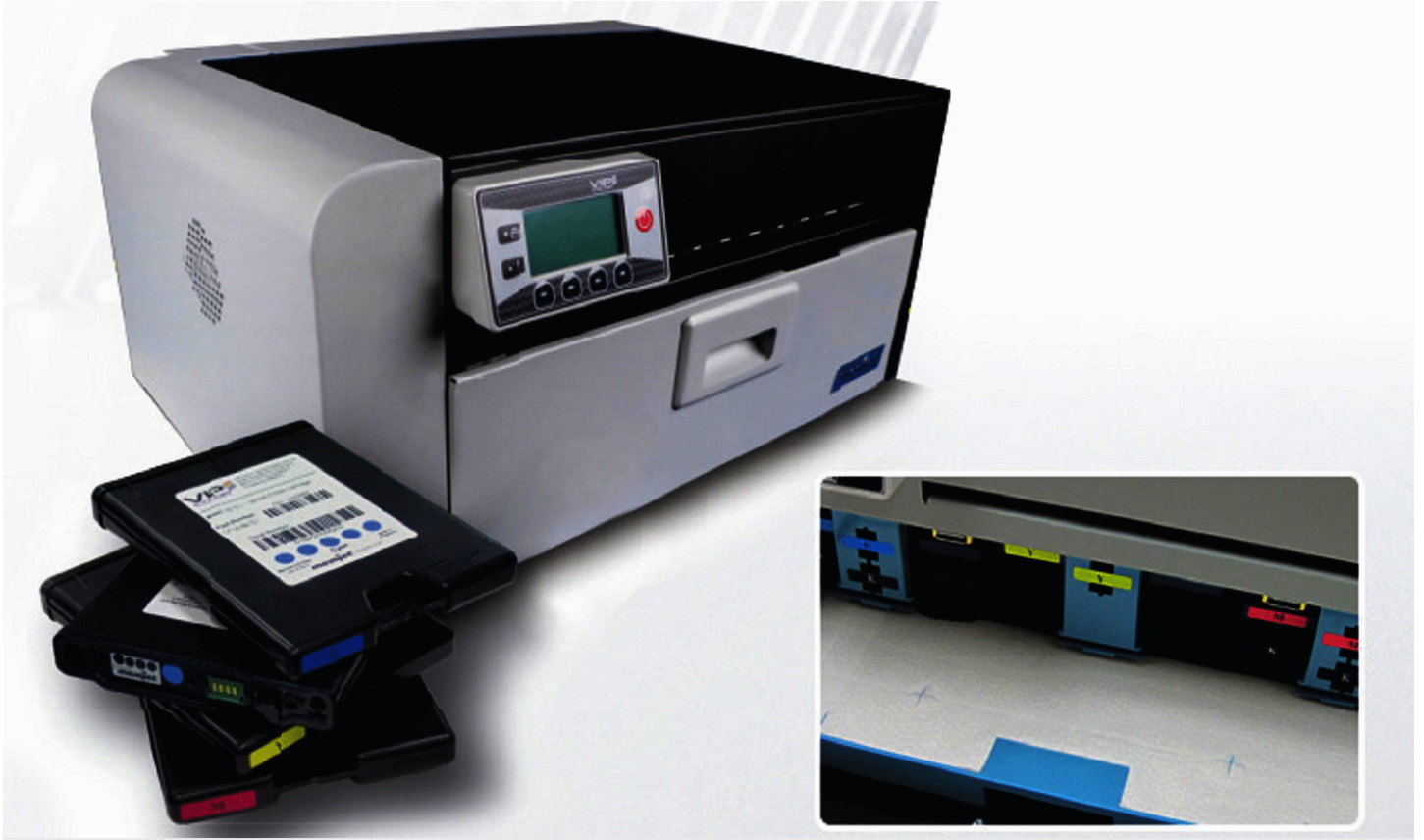
3. Alta velocidad, impresión rápida, velocidad de impresión rápida, menor coste
La velocidad de impresión puede alcanzar los 12 m/min.
Puede obtener unas mil etiquetas en pocos minutos



4. Los cartuchos de tinta independientes de gran capacidad reducen los residuos y mejoran la eficiencia

Cinco cartuchos de tinta independientes de gran capacidad de 200 ml pueden reducir la necesidad de reponer la tinta con frecuencia.

¡No se necesita ningún depósito de tinta residual para reducir los residuos, reducir el coste y mejorar el efecto económico!



5. Bajo coste/conveniente

Bajo coste de impresión bajo demanda para reducir los residuos y mejorar la eficiencia Bajo coste de impresión bajo demanda, actualización oportuna, uso flexible, control efectivo de los costes de impresión



6. Práctico software de personalización de etiquetas

Soporta todo tipo de software de diseño, desde el diseño hasta la impresión, impresión bajo demanda en cualquier momento y lugar.

Soporta software de aplicación de etiquetas para realizar la impresión por lotes de datos variables. Soporta la impresión de datos variables y el acceso a los datos del sistema ERP.



Especificación

Modelo de dispositivo	HY210
Tecnología de impresión	Tecnología de flujo de tinta de página en color American Memjet
Velocidad de impresión	203.2mm/sec (up to 12m/min)
Resolución	1600*1600dpi
Ancho del material de impresión	50.8-215.9mm
Ancho de impresión	215.9mm
Interfaz de datos	USB2.0, Ethernet 10/100Base-T-T
Tipo de cartucho de tinta	5 cartuchos de tinta individuales de 200 ml (CYMCK)
Modo de impresión	Rollo a rollo, corte de rollo a rollo, imprimir y guardar, doblar papel
Parámetros del código de barras	Para el código de barras, al menos Clase B (Código 39), ancho de barra 10mils
	Para código QR, al menos Clase B (PDF417), tamaño de la unidad 10mils
Tamaño del cuerpo	510*285*385mm
Peso del cuerpo	30 kg (incluido el cabezal de impresión del cartucho de tinta)
Especificaciones de los consumibles	
Tipo de papel	Papel de huecos, papel de marcas negras, papel continuo
Grosor del papel	0.1-0.3mm
Medios de impresión	Soportes revestidos para inyección de tinta, como todo tipo de papel sintético, PET, P
Accesorios incluidos	Impresora*1, cabezal de inyección de tinta*1, cable USB*1, cable de alimentación*1, tinta*1
Garantía	Un año
Accesorios opcionales y equipo de soporte de post-impresión	
Accesorios opcionales	Alimentador de rollos, rebobinador, soporte para ordenador
Equipo de soporte de postimpresión	Máquina laminadora
	Máquina de pulido y estampado
	Máquina de bronceado
Entorno operativo	
Fuente de alimentación	100-240V, corriente máxima <4A
Impresión	15-35C; Humedad: 20-80%

Almacenamiento	-5-50C; Humedad: 20-80%
Software del sistema	Software de diseño basado en Windows, como AI, CoreDraw, NiceLabel, BarTender,



Características principales

Sistema de control inteligente:

Avanzado sistema de control PLC, sistema de etiquetado servo, detección automática de la longitud de la etiqueta y otras configuraciones de alto nivel para garantizar el funcionamiento estable y de alta velocidad.

Sistema operativo inteligente:

Interfaz de operación hombre-máquina multifuncional, contador de producción, ajuste de parámetros y monitorización visual, con una rica función de ayuda y función de visualización de fallos.

Dispositivo de etiquetado de rollos:

Puede elegir la correa de plástico extraíble o la correa síncrona industrial para lograr la función de la etiqueta del rollo dependiendo de las diferentes características de la superficie de la botella.

Dispositivo de envío y recogida?

La máquina puede funcionar sola con la plataforma giratoria y el dispositivo de recogida, también puede conectarse directamente a la línea de producción.

Dispositivo de impresión:

Las opciones flexibles como la impresora de transferencia térmica o la impresora de inyección de tinta son opcionales para completar las funciones de codificación y etiquetado simultáneamente.

Función opcional:

Motor de impresión Zebra PAX4, 105SL;

Motor de impresión Avery 924;

Detección de códigos de barras;

Detección de etiquetas;

Función de alarma de etiquetas restantes.

Especificación

Tamaño de los objetos de la etiqueta	Diámetro: 20-100mm Altura: 30-260mm	Voltaje	220VAC±10% 50Hz/0.6Kw
Tamaño de la etiqueta	Longitud: 10-300mm Altura: 10-140mm	Presión de aire	0.6Mpa
Velocidad de etiquetado	100-250pcs/min (Dependiendo del material y del tamaño de la etiqueta)	Entorno aplicable	Temperatura: 5-40? Humedad: 15-85%(Sin condensación)
Precisión de etiquetado	±1.0mm	Peso	200Kg
Tipo de etiqueta	Etiqueta adhesiva, etiqueta transparente u opaca	Dimensión	1800(L)*800(W)*1500(H)mm
Diámetro del rollo de etiquetas	Diámetro interior: 76mm Diámetro exterior: 350mm(max)	Observaciones	Se acepta la personalización de tamaños no estándar